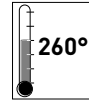


Detektorschalter



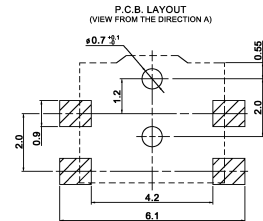
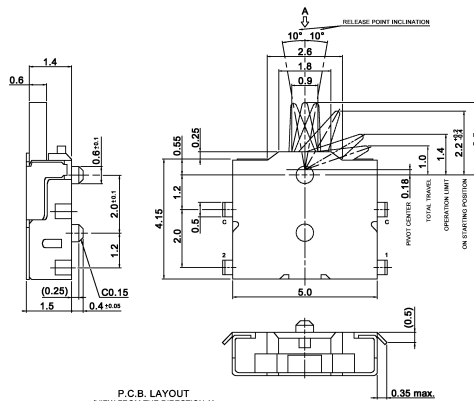
Technische Daten:

Belastbarkeit:	5 V-, 10 mA (DTS 11: 5 mA)
Kontaktwiderstand:	< 0,5 Ω (DTS 11: < 1 Ω)
Isolationswiderstand:	> 100 MΩ
Prüfspannung:	1 min. mit 100 V, 50 Hz (DTS 11: 250 V)
zul. Betriebstemperatur:	-20 °C bis +60 °C (DTS 11: -40 °C bis +80 °C)
Betätigungskraft:	< 0,35 N
mech. Lebensdauer:	mehr als 1 000 000 Schaltungen (DTS 11: 100 000)
Material:	Kontakte: Phosphorbronze, versilbert Anschlüsse: Kupferlegierung, versilbert Gehäuse und Betätiger: PPA, LCP (DTS 11: LCP, HTN)

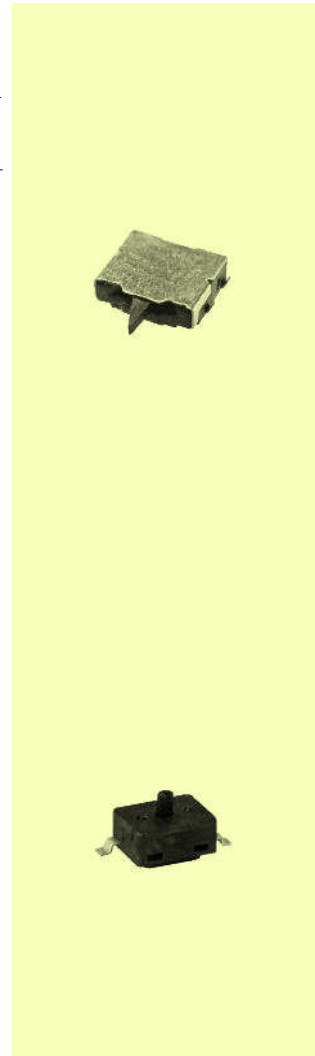
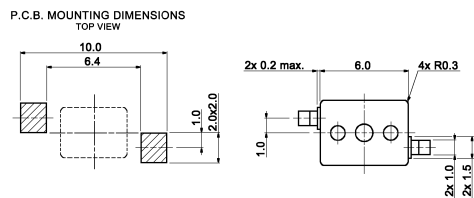
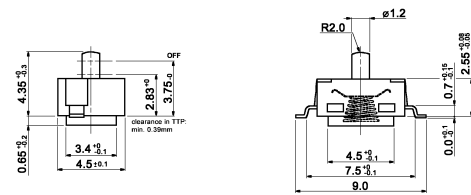
Ausführungen:

Type Schaltfolgen

DTS 302 C P R T-1 T - F₀ - T



DTS 11 LCP 0.7-T F - T₀



Verpackung: 3000 Stück/Rolle (DTS 11: 1500 Stück/Rolle)